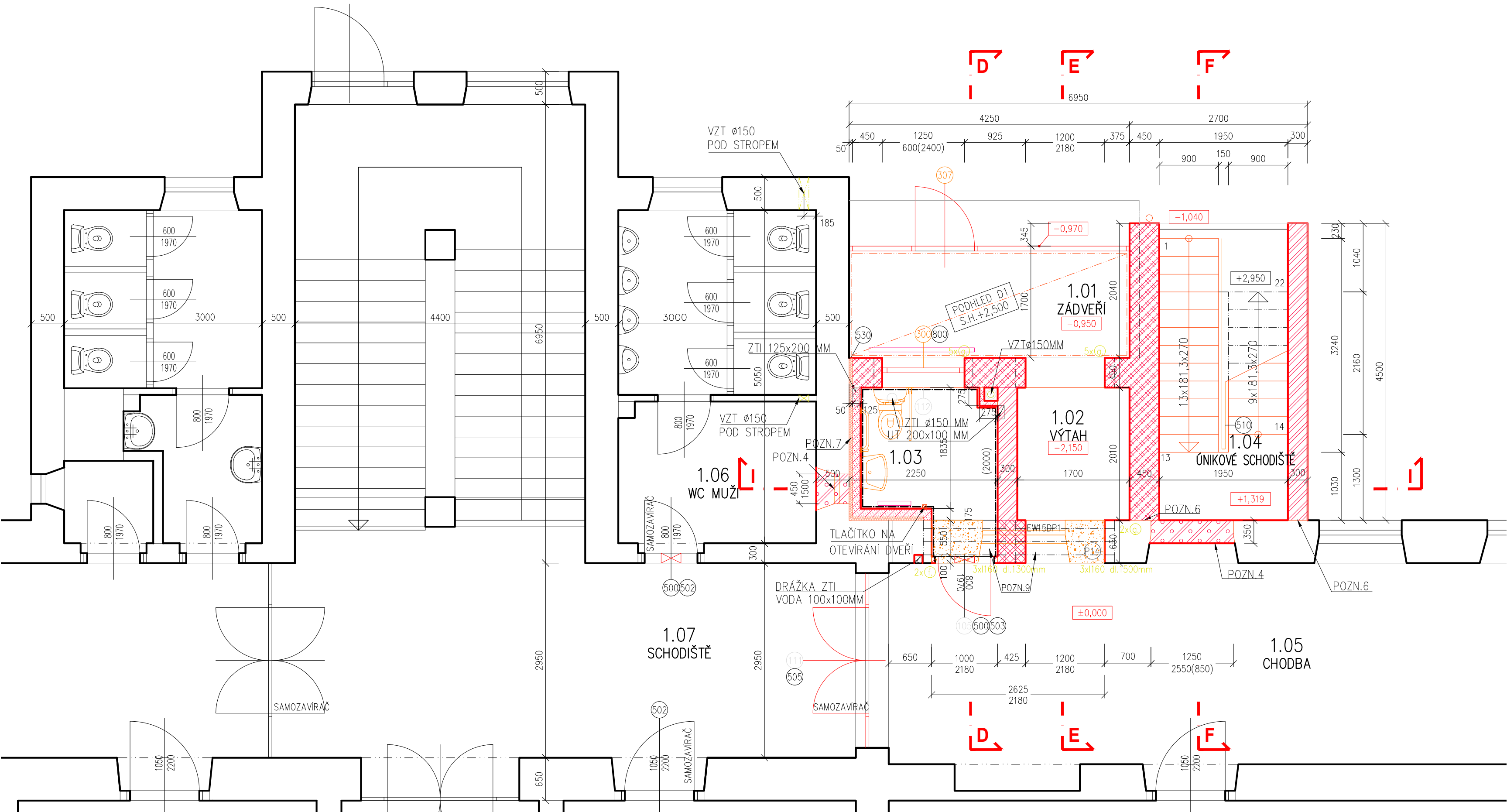


PŮDORYS 1.NP, M 1:50



LEGENDA HMOT

	STÁVAJÍCÍ ZDIVO A KONSTRUKCE KONSTRUKČNÍ ŘEŠENÍ
	PŘEDSAZENÁ SÁDROKARTONOVÁ STĚNA, OPLÁŠTĚNÁ JEDNOSTRANNĚ DVOJITĚ SDK DESKAMI WHITE TL.2x12,5 MM NA OCELOVÉ CW PROFILY, BEZ ZVUKOVÉ IZOLACE
	ZDIVO Z CIHEL PLNÝCH PÁLENÝCH, NA MC 10 MPa SPOJOVANÉ NA PERO A DŘÁŽKU, 372x190x238 MM, R _w =52dB
	OBVODOVÉ NOSNÉ ZDIVO Z CIHELNÝCH BLOKŮ P+D P8 NA TEPELNĚIZOLAČNÍ MALTU M5, SPOJOVANÉ NA PERO A DŘÁŽKU, TL. 440 MM a 500 MM, lambda=0,110 W/mK
	NOSNÉ ZDIVO Z CIHELNÝCH VOŠTINOVÝCH BLOKŮ P+D P15 NA MALTU OBÝČEJNOU M5, SPOJOVANÉ NA PERO A DŘÁŽKU, TL. 300 MM
	VNITŘNÍ NENOSNÉ ZDIVO Z PŘESNÝCH PŘÍČKOVÝCH PÓROBETONOVÝCH TVÁRNIC P2-500, NA TENKOVŘSTVOU MALTU, SPOJOVANÉ NA PERO A DŘÁŽKU, TL. 125 MM A 150 MM
	VÝPLŇOVÉ ZDIVO Z PÓROBETONOVÝCH TVÁRNIC P2-500, TL. VIZ PŮDORYSY
	BOURANÉ ZDIVO A KONSTRUKCE
	TEPELNÁ/AKUSTICKÁ IZOLACE VIZ SKLADBY KONSTRUKCÍ
	TEPELNÁ IZOLACE NENASÁKAVÁ VIZ SKLADBY KONSTRUKCÍ

POZNÁMKY

POZN.1 – PŘED BETONÁŽÍ ZÁKLADŮ DO BEDNĚNÍ VLOŽEN PERIMETR TL. 70 MM, VÝŠKY 600MM
POZN.2 – DILATACE ZÁKLADŮ OD STÁVAJÍCÍ STAVBY POLYSTYRENEM PERIMETR TL. 20 MM
POZN.3 – NOVÁ HYDROIZOLACE BUDE NAPOJENA NA STÁVAJÍCÍ HYDROIZOLACI OBJEKTU
POZN.4 – VYBOURÁNO STÁVAJÍCÍ OKNO, VYBOURAT ČÁSTEČNĚ STYK NOVÉ A STARÉ STĚNY A DOZDÍT NA VAZBU, OTVOR ZE STRANY INTERIÉRU ZAPRAVEN S OKOLNÍ OMÍTKOU
POZN.5 – STÁVAJÍCÍ OCHRANNÁ PŘÍZDÍVKA HYDROIZOLACE BUDE PRO PROVEDENÍ NOVÝCH ZÁKLADŮ ČÁSTEČNĚ UBOURÁNA A PO NAPOJENÍ NOVÉ HYDROIZOLACE PŘÍSTAVBY BUDE ZPĚT DOZDĚNA – VIZ STAVEBNÍ ŘEZY
POZN.6 – NOVÉ ZDIVO BUDE DO STÁVAJÍCÍ STĚNY ZAVÁZANO DO KAPES
POZN.7 – SEPARACE PŘÍSTAVBY POLYSTYRENEM EPS 70F TL. 50 MM

VEŠKERÉ ROZMĚRY NUTNO OVĚŘIT NA STAVBĚ!
PŘI VÝSTAVBĚ POSTUPOVAT DLE PLATNÝCH TECHNOLOGICKÝCH PRAVIDEL VÝROBCE POUŽITÉHO SYSTÉMU PŘÍPADNĚ VÝROBKU!
SPÁRY MEZI NESTĚJNORODÝMI MATERIÁLY U NICHŽ BY SE MOHLI PO ZATVRDNUTÍ TVOŘIT TRHLINY, OPATŘIT BANDÁŽEMI, RABICOVÝM PLETIVEM NEBO JINAK ZAJISTIT!
PŘI PROVÁDĚNÍ PRACÍ JE NUTNÉ DODRŽOVAT ZÁSADY BEZPEČNOSTI A OCHRANY ZDRAVÍ PŘI PRÁCI!

LEGENDA MÍSTNOSTÍ

Č.M.	NÁZEV MÍSTNOSTI	PLOCHA M2	PODLAHA	STĚNY	STROP	POZNÁMKA
1.01	ZADVEŘÍ	7,5	P10	KERAMICKÁ DLAŽBA	– VÁPENNÁ OMÍTKA	D1 PLNÝ SDK POHLED POŽÁRNÍ EI30, S.V.=2500MM KERAM. SOKLIK V.=70 MM
1.02	VÝTAH	3,4	P11	PROTIPRAŠNÝ NÁTĚR NA BETON	– VÁPENNÁ OMÍTKA	–
1.03	WC IMOBILNÍ/ HYGIENICKÁ KABINA	4,6	P12	KERAMICKÁ DLAŽBA	– KERAM. OBKLAD V=2000/ VÁPENNÁ OMÍTKA	D2 PLNÝ SDK POHLED S.V.=3850MM
1.04	ÚNIKOVÉ SCHODIŠTĚ	8,8	P13	PROTIPRAŠNÝ NÁTĚR NA BETON	– FASÁDNÍ OMÍTKA	–
1.05	CHODBA	–	P14	STÁVAJÍCÍ/DOPLNĚNÍ PODLAHY PVC	– STÁVAJÍCÍ/NA NOVÉM ZDIVU A OPRAVOVANÝCH PLOCHÁCH VÁPENNÁ OMÍTKA	– STÁVAJÍCÍ
1.06	WC MUŽI	–	–	STÁVAJÍCÍ	– STÁVAJÍCÍ	–
1.07	SCHODIŠTĚ	–	–	STÁVAJÍCÍ	– STÁVAJÍCÍ	–

VÝPIS PŘEKLADŮ

OZN.	POPIS PRVKU	DĚLKA (MM)	ŠÍŘKA (MM)	VÝŠKA (MM)	HMOTNOST (KG)	POČET (KS)
a.	CIHELNÁ TVAROVKA S ŽB JÁDREM	1500	70	238	52,5	10
f.	H160	1300	74	160	23,27	3
g.	H160	1500	74	160	26,85	3

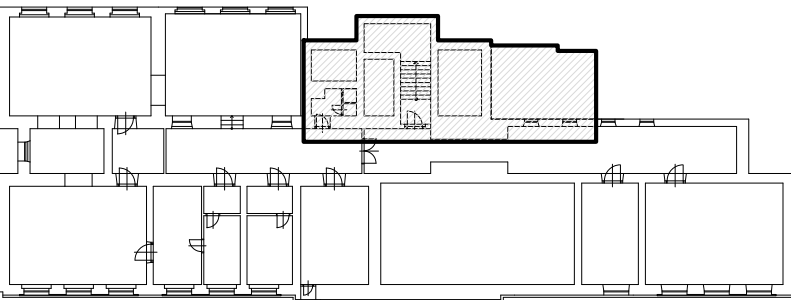
SKLADBA PODLAH

P10 –KERAMICKÁ DLAŽBA (BAREVNÝ ODSTÍN DLE OKOLNÍ PLOCHY) 8 MM
–LEPIČÍ TMEL 2 MM
–BETONOVÁ MAZANINA 40 MM
–HYDROIZOLACE SBS MODIFIK. ASFALT. PÁS S NENASÁK. VLOŽKOU 4 MM
–PODKLADNÍ BETON SE SVAŘOVANOU SÍTÍ 100 MM

P12 –KERAMICKÁ DLAŽBA 8 MM
–LEPIČÍ TMEL 2 MM
–STĚRKOVÁ HYDROIZOLACE PROTI STÉKAJÍCÍ VODĚ 2 MM
–ANHYDRITOVÝ POTĚR 38 MM
–SEPARAČNÍ VRSTVA (STAVEBNÍ PE FOLIE)
–PODLAHOVÝ POLYSTYRÉN EPS 100S 50 MM
–HYDROIZOLACE – SBS MODIFIK. ASFALT. PÁS S NENASÁK. VLOŽKOU 4 MM
–PODKLADNÍ BETON SE SVAŘOVANOU SÍTÍ 100 MM

P14 –PVC (BAREVNÝ ODSTÍN DLE OKOLNÍ PLOCHY) 2 MM
–LEPIČÍ TMEL 1 MM
–BETONOVÁ MAZANINA 97 MM

SCHEMA



±0,000=ÚROVEŇ STÁVAJÍCÍHO PŘÍZEMÍ

INVESTOR :	JIHOMORAVSKÝ KRAJ	ZEROTINOVÁ NÁM. 449/3, 601 82 BRNO
Učebny pro výuku přírodovědných a technických předmětů – Gymnázium Tišnov		
STUPEŇ :	DOKUMENTACE PRO PROVEDENÍ STAVBY	
PROFESE :	ARCHITEKTONICKO – STAVEBNÍ ŘEŠENÍ	STAVEBNÍ OBJEKT : SO 01
VEDOUČÍ PROJEKTANT :	ING. ZSOLT KOCSIS	FIRMA :
ZODPOVĚDNÝ PROJEKTANT ČÁSTI:	ING. ARCH. TOMÁŠ JENČEK	PROMED Brno spol. s r.o. ŽITNÁ 19, 621 00 BRNO
VYPRACOVAL :	ING. ELENA AMBROŽOVÁ, PH.D.	
KONTROLOVAL :	ING. ZSOLT KOCSIS	
NÁZEV VÝKRESU :	DATUM : 12/2023	
PŮDORYS 1.NP	ČÍSLO ZAKÁZKY :	KZS-09/2023
	MĚŘÍTKO :	1:50
	PARÉ :	ČÍSLO VÝKRESU : D.1.1.03